



ANY D'AVRAY®

CRÉATRICE DE CHEVEUX • PARIS



Nos produits et nos conseils

pour l'entretien, la fixation, la pose
de votre chevelure intégrale ou partielle

TOUS NOS PRODUITS RECOMMANDÉS



De VOUS...
...à MOI

vous venez de faire l'acquisition d'une chevelure

- en fibre exclusive
- en cheveux naturels

Vous trouverez dans ce guide de précieux conseils pour préserver la beauté de vos cheveux et celle de la Chevelure d'Appoint® en fibre exclusive.

J'ai sélectionné pour vous des composants naturels comme le beurre de karité, le thé vert, l'algue marine, l'extrait de blé, l'huile d'argan ou encore la swertia japonica.

Autant d'atouts naturels à utiliser aussi bien pour vos cheveux que pour la Chevelure d'Appoint® en fibre exclusive.

Pour votre chevelure en cheveux naturels, je vous déconseille vivement de procéder vous-même au lavage (voir page 11). Confiez-la à votre spécialiste agréé qui l'entretiendra avec des produits exclusivement professionnels.

Je vous remercie de la confiance que vous nous témoignez.

Découvrez toutes mes créations

dans votre Centre conseil ou sur notre site Internet

www.anydavray.fr



La Chevelure d'Appoint®

Enveloppante comme une caresse, la Chevelure d'Appoint® est stupéfiante de naturel et de confort. Elle existe dans de nombreux styles et coloris.

L'additif de cheveux partiel

L'additif de cheveux TOP SECRET se fixe sur le dessus de la tête. Il s'intègre naturellement dans vos propres cheveux pour gagner en densité lorsque vos cheveux sont fins, clairsemés ou pour une calvitie partielle.



Les extensions

Les extensions Hair Clic & Hop!® nouvelle génération pour plus de longueur d'un simple clic !

Grâce à la fixation par mini-peignes clip les extensions Hair Clic & Hop !® se posent et se déposent à volonté. Elles n'abîment pas vos cheveux.

Le Simil'Hair® pour homme

C'est un procédé sur mesure d'additif de cheveux innovant pour toutes les calvities partielles. Il garantit un résultat naturel au plus-que-parfait.



Hygiène et soins

LAVER LE CHEVEU

LE SHAMPOOING

À L'HUILE D'ARGAN ET AU BEURRE DE KARITÉ

Le beurre de karité nourrit et hydrate votre cuir chevelu. Les protéines de soie viennent restructurer la tige du cheveu. Sa formule nettoyante d'origine naturelle, sa mousse onctueuse, confèrent à vos cheveux ou à la Chevelure d'Appoint® en fibre exclusive une grande facilité de coiffage. Le cheveu est doux, brillant comme on l'aime.

Mon conseil : Diluez la valeur d'un bouchon dans de l'eau froide, lavez et rincez soigneusement. Puis appliquez l'**APRÈS-SHAMPOOING**. Fréquence : toutes les 3 semaines ou plus souvent si nécessaire.

⚠ Ne pas utiliser le shampooing pour les chevelures en cheveux naturels.



APPORTER DOUCEUR ET BRILLANCE

L'APRÈS-SHAMPOOING

À L'HUILE D'ARGAN ET AU BEURRE DE KARITÉ

Sa texture onctueuse facile à appliquer restructure votre cheveu grâce aux protéines de soie, en refermant les écailles de façon instantanée. Son cocktail d'agents conditionneurs au pouvoir démêlant confère à vos cheveux ou à la Chevelure d'Appoint® en fibre exclusive une grande douceur.

Mon conseil : Après le shampooing, faire pénétrer une noix d'après-shampooing en massant les demi-longueurs et pointes. Laissez agir une douzaine de minutes puis rincez abondamment. Terminez en vaporisant du **SOIN TRIPLE EFFET**. Fréquence : après chaque shampooing.

⚠ Ne pas utiliser l'après-shampooing pour les chevelures en cheveux naturels.



ASSAINIR ET TONIFIER

LA LOTION FRAÎCHEUR

À L'ALGUE MARINE

Apporte au cuir chevelu une vague de fraîcheur assainissante et tonifiante grâce à des extraits d'algue marine.

Mon conseil : Appliquez la lotion à l'aide d'un coton avant de mettre votre chevelure.



ELIMINER ET RAFRAÎCHIR

LE SOLVANT DOUX

A L'EXTRAIT DE COLZA

Le solvant doux dissout et élimine les résidus d'adhésifs sur votre cuir chevelu.

Mon conseil : Imbibez un coton avec ce solvant doux. Ce produit est à utiliser chaque fois que vous retirez une chevelure tenue par une fixation adhésive (rubans adhésifs ou gel de fixation).



ELIMINER ET RAFRAÎCHIR

LE GEL GOMMANT

AUX ESSENCES NATURELLES

Ce gel contient des microbilles exfoliantes qui enlèvent les impuretés et les peaux mortes à la surface du cuir chevelu ; il contient un mélange spécifique d'essence de menthe poivrée et de romarin. Ce gel est hydratant et rafraîchissant instantanément avec une rémanence dans le temps.

Mon conseil : Massez le cuir chevelu avec le gel gommant. Rincez ensuite à l'eau puis épongez avant la pose de la Chevelure d'Appoint®.



Soins embellisseurs

DEMÊLER ET LISSER

SÉRUM INSTANTANÉ À L'EXTRAIT DE THÉ VERT



Démêle et lisse de façon spectaculaire vos cheveux et les Chevelures d'Appoint®. Il maîtrise les boucles et les frisottis pour une coiffure radieuse. Le thé vert protège la tige capillaire contre les méfaits des radicaux libres, de la pollution. Redonne une douceur agréable au toucher.

Mon conseil : Répartissez deux ou quatre gouttes de sérum sur l'ensemble de la chevelure en insistant sur les pointes si elles sont desséchées. Redonne une douceur agréable au toucher. Utilisez-le sur le cheveu sec ou légèrement humide.

DEMÊLER, HYDRATER ET FAIRE BRILLER

LE SOIN TRIPLE EFFET À L'EXTRAIT DE THÉ VERT

Le soin triple effet hydrate la tige capillaire et laisse un cheveu doux et brillant. Ce soin instantané ne nécessite pas de rinçage. Il facilite le coiffage par l'effet de sa formulation originale active. Pour vos cheveux et les Chevelures d'Appoint®.

Mon conseil : Agitez avant utilisation. À vaporiser uniformément sur le cheveu sec ou encore humide. Sans rinçage.



PROTÉGER ET HYDRATER

LE SOIN PROTECTEUR UV À L'EXTRAIT DE THÉ VERT



À vaporiser sur vos cheveux et les Chevelures d'Appoint® pour les protéger des effets néfastes de la pollution, du tabac, des rayons UV...

Mon conseil : Protège aussi la couleur. Vaporisez-le en voile léger. Utilisez-le 1 ou 2 fois par semaine.

NOURRIR

BAUME NOURRISSANT À L'EXTRAIT DE THÉ VERT ET AU BEURRE DE KARITÉ

Hydrate grâce au beurre de karité. Le thé vert renforce et gaine vos cheveux ou la Chevelure d'Appoint® en fibre exclusive.

Mon conseil : Après le shampooing, faire pénétrer délicatement en massant les demi-longueurs et pointes. Laissez agir 1 ou 2 heures puis rincez abondamment. Terminez en vaporisant du SOIN TRIPLE EFFET.

⚠ Ne pas utiliser sur les chevelures en cheveux naturels.



DONNER UN COUP D'ÉCLAT ET PARFUMER

LE FLASH BRILLANCE À L'EXTRAIT DE THÉ VERT



Redonne un coup d'éclat magique à la coiffure, boucles et couleurs. Sa formule au silicone volatile laisse un toucher doux et soyeux. À utiliser aussi bien pour vos cheveux que pour les Chevelures d'Appoint®.

Mon conseil : Vaporisez-le en voile léger pour un effet brillance. Utilisez-le 1 fois par semaine.

PARFUMER

LA BRUME PARFUMANTE

Fait disparaître toutes les odeurs ou salissures laissées par l'environnement (fumée, transpiration, etc.).

Mon conseil : À vaporiser en voile léger sur vos cheveux ou sur les Chevelures d'Appoint®. La brume peut aussi être utilisée à l'intérieur de la chevelure.



Coiffage et finitions

MODELER

CIRE EFFET GLOSS

À L'EXTRAIT DE BLÉ

Pour définir le coiffant, donner du relief à la coiffure ou contrôler une mèche rebelle. Pour vos cheveux et la Chevelure d'Appoint® en fibre exclusive.

Mon conseil : Prenez une noix de cire, chauffez-la avec la paume de la main, répartissez-la sur les longueurs des pointes.

Cire non grasse, s'élimine facilement avec le shampooing conseillé. Utilisez-la aussi souvent que nécessaire.

⚠ *Ne pas utiliser pour les chevelures en cheveux naturels.*



CRÉER ET MODELER

LE GEL MODELANT

À L'EXTRAIT DE BLÉ

Sa texture fluide permet une grande facilité d'application et un maintien durable du coiffant. Pour vos cheveux et les Chevelures d'Appoint®.

Mon conseil : Pour une fixation légère ou renforcée. Prenez une noix de gel et répartissez-la sur l'ensemble de la chevelure pour structurer le coiffant recherché. S'élimine facilement au brossage. Utilisez-le 1 ou 2 fois par semaine.



BOUCLER

LE CURL SPRAY

À L'EXTRAIT DE BLÉ

Pour une mise en plis réussie, grâce à l'association de deux résines fixantes spécifiques. S'applique sur cheveux mouillés avant de poser les bigoudis ou nos rouleaux chauffants faible température (voir page 9).

Mon conseil : Pour les rouleaux chauffants, vaporisez légèrement sur chaque mèche avant de les enrouler. Retirez les rouleaux une fois refroidis. Pour les bigoudis, attendez que les mèches soient bien sèches. Dans les deux cas, finissez la coiffure aux doigts ou à la brosse. Utilisez-le tous les mois ou plus souvent si nécessaire.



CRÉER ET FIXER

LE SPRAY FIXANT

À L'EXTRAIT DE BLÉ

Son activité fixante, à action retard, a été étudiée pour faciliter la créativité. Pour vos cheveux et les Chevelures d'Appoint®.

Mon conseil : Vaporisez-le en voile léger, pour une tenue et un effet naturel toute la journée. S'élimine facilement au brossage. Utilisez-le aussi souvent que nécessaire.



NOUVEAU

Ce traitement active la repousse après une chute de cheveux temporaire : chimiothérapie, grossesse, problèmes nutritionnels, ...

PHASE 1 : PRÉPARER

L'HUILE RÉGÉNÉRATRICE



L'huile Régénératrice Any d'Avray, très concentrée en huiles essentielles, assainit et tonifie le cuir chevelu, stimule sa microcirculation et prépare le cuir chevelu à la pénétration des produits de soins pour renforcer leur efficacité.

A ce complexe d'huiles essentielles stimulantes sont associés le squalane et l'huile de maïs. Le squalane, lipide extrait de l'huile d'olive, est un émoullient capable de bien pénétrer dans la peau. L'huile de maïs tri oxygénée à l'action apaisante stimule la circulation sanguine

Masser 10 à 15 minutes puis faire un shampoing.

PHASE 2 : LAVER

LE SHAMPOOING NUTRITIF

À LA SWERTIA JAPONICA (Voir ci-dessous)

Ce shampoing fortifiant lave vos cheveux grâce à sa mousse onctueuse. Il prépare le cuir chevelu au traitement de l'activateur capillaire.



PHASE 3 : TRAITER

LE TRAITEMENT CAPILLAIRE

À LA SWERTIA JAPONICA (Voir ci-dessous)



Après avoir assaini le cuir chevelu par l'Huile Régénératrice et avoir lavé vos cheveux, cette dernière phase du traitement va agir directement pour stimuler la croissance du cheveu, dynamiser sa vitalité et structurer ses forces biologiques.

Le traitement se déroule sur une première période de quatre semaines à raison de 3 doses par semaine, puis de quatre semaines à raison de 2 doses par semaine.



LA SWERTIA JAPONICA

Herbe naturelle, la swertia japonica est listée dans la pharmacopée japonaise. Elle est prescrite pour la croissance et la pousse du cheveu ainsi que pour le soin du cheveu fin. Vos cheveux retrouvent vigueur et brillance.

La swertia japonica est reconnue pour activer la circulation sanguine au niveau du bulbe pileux et accélère l'activité des cellules. Ces deux propriétés sont des facteurs de stimulation du cheveu très performants.

Choix dans la durée en fonction de la sécrétion du cuir chevelu.



Les épingles

Piquez les épingles dans la Chevelure d'Appoint® au-dessus de l'oreille et prenez vos cheveux dedans. Pour plus de sécurité, placez-les à la racine des cheveux.



Les mini-peignes clip

Cousus ouverts sur la Chevelure d'Appoint®, les mini-peignes se clippent à la racine de vos cheveux et se referment d'une petite pression des doigts.



Le film adhésif (FIXATION QUOTIDIENNE)

Positionnez le film adhésif aux emplacements prévus à l'intérieur de la Chevelure d'Appoint® (front, nuque et pattes). Pour découvrir l'autre face, retirez la pellicule de protection. Posez la Chevelure d'Appoint® et maintenez une pression pendant quelques instants.



Colle chirurgicale (RENFORCE LA FIXATION QUOTIDIENNE)

Cette colle légère permet de prolonger la fixation d'un film adhésif jusqu'à 3 jours.



Colle T Grip (DE 7 À 15 JOURS)

Ce gel très fixant est à utiliser en association avec un film adhésif pour un maintien prolongé.



Film adhésif toilé (DE 2 À 4 SEMAINES)

Ce film adhésif à très haute tenue convient particulièrement à toutes les personnes qui ont une transpiration excessive.



Film adhésif ultra-fin (DE 5 À 10 JOURS)

Ce film adhésif ultra-fin est particulièrement recommandé sur les Chevelures d'Appoint® confectionnées sur un tulle fin.



La brosse anti-statique

S'utilise d'un geste doux et léger en évitant de toucher la base pour ne pas endommager le nœud d'implantation de chaque cheveu.

Pour les cheveux longs, maintenez les cheveux d'une main près de la base. De l'autre, brossez délicatement sur de petites longueurs.



Le peigne-fourchette

S'utilise pour coiffer délicatement les cheveux et aérer les coiffants souples ou frisés.

Évitez de toucher la base pour ne pas endommager le nœud d'implantation de chaque cheveu.



La tête polystyrène

Pour faciliter le coiffage. Fixer la Chevelure d'Appoint® à l'aide de quelques épingles. Évitez de piquer la Micro Peau.



La tête-séchoir

Permet à la Chevelure d'Appoint® en fibre exclusive de sécher rapidement à l'air libre pour retrouver naturellement son coiffant.



Les rouleaux chauffants

Utilisez-les sur tous types de cheveux. Vaporisez le **CURL SPRAY** (page 6) pour mouiller les mèches avant de les enrouler. Une fois les rouleaux refroidis, les retirer. Et hop ! Vous obtiendrez de jolies boucles souples.



Sèche-cheveux basse température

Ce sèche-cheveux basse température est à utiliser sur les Chevelures d'Appoint®. Mouillez la chevelure en vaporisant le Soin Triple Effet et procédez au brushing.



Pratique dans les deux cas :

- En présence de cheveux, ce filet est pratique pour maintenir les vrais cheveux avant de poser la Chevelure d'Appoint®.
- Pour faire des essayages en l'absence de cheveux, elle sert de cape d'hygiène.

Comment poser votre chevelure, en quelques gestes simples

1. et 2.

Pour attacher les cheveux, utiliser des pinces et des épingles.

3.

Tenir la Chevelure d'Appoint® par la nuque,
l'amener sur le front à la naissance des cheveux.

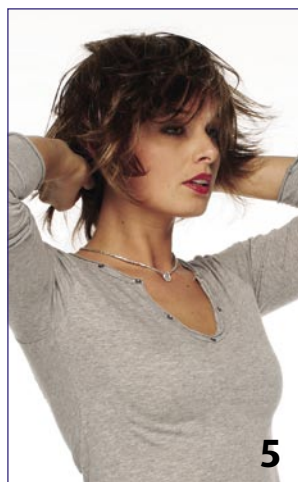
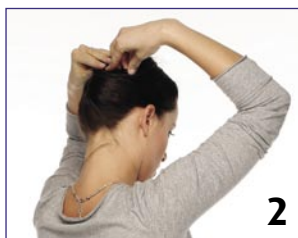
4.

Enfiler la chevelure comme un bonnet, en la tirant vers la nuque.

5.

La chevelure doit être parfaitement positionnée dans la nuque.

En l'absence de cheveux, pour que la chevelure soit bien placée,
mettre sa main sur le front quatre doigts au-dessus des sourcils.
C'est un bon repère pour vérifier que la chevelure est esthétiquement bien posée.



Mode d'emploi et conseils d'entretien

CHEVELURES EN FIBRE EXCLUSIVE

Les chevelures se shampooinent toutes les 3 semaines pour les intégrales et aussi souvent que nécessaire pour les chevelures partielles pour une parfaite intégration dans vos cheveux.

Mode d'emploi : Diluer un bouchon de shampooing dans une eau à faible température. Nettoyez la chevelure comme un linge délicat, sans trop frotter, et faites mousser. Rincez à faible température. L'après shampooing s'utilise comme le shampooing. Après avoir rincé épongez délicatement dans une serviette. Laisser sécher la chevelure sur une tête pliante. Une fois sèche, elle est prête à porter.

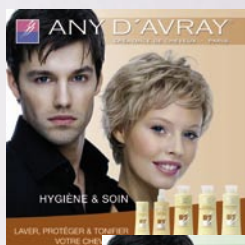
LES CHEVELURES EN CHEVEUX NATURELS

Il est vivement déconseillé de procéder vous-même au lavage des cheveux naturels. Il est recommandé de confier votre chevelure à votre coiffeur visagiste agréé Any d'Avray® qui l'entreprendra avec des produits exclusivement professionnels.

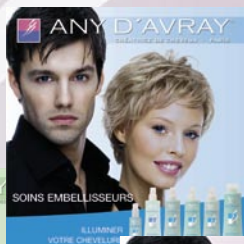
Nos recommandations pour les Chevelures d'Appoint® intégrales ou partielles

- Ne pas vous approcher d'une forte source de chaleur (four, barbe-cue, cabine UV, etc.).
- Ne pas vaporiser de parfum à base d'alcool ni de laque sur la chevelure Any d'Avray®.
- Ne pas coller de film adhésif sur le pourtour de la chevelure partielle ou intégrale mais uniquement sur la zone frontale, les pattes et le bas de nuque.

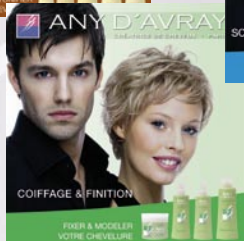
ATTENTION : Le Nouvel Espace Beauté et les centres conseils franchisés ou agréés ne pourront être tenus responsables de tous dégâts ou dommages survenant à la suite du non-respect des conseils et des recommandations contenus dans ce guide.



Soins embellisseurs



Coiffage et finition



Hygiène et soin



Soins traitants intenses

4 brochures spécifiques sont à votre disposition

Demandez à votre conseiller Any d'Avray®
de vous en parler

Boutique Any d'Avray
25, rue Danielle Casanova
75001 PARIS

Tél. **01 42 60 21 42**

www.anydavray.fr

La ligne de soins est aussi en vente sur notre e-boutique :
www.anydavray-shopping.fr